



Restitution de l'enquête

menée auprès des touristes à vélo sur La Véloodyssée en 2014



Rappel de contexte :

Objectifs de l'enquête

Mieux connaître

le touriste à vélo qui parcourt La Véloodyssée
et **mesurer** sa satisfaction

DÉVELOPPER

de nouveaux services pouvant répondre
à la demande.

OPTIMISER
les services existants

SENSIBILISER

les décideurs public sur le poids
de la clientèle vélo.

Méthodologie : Diffusion du questionnaire chez les prestataires du réseau Accueil Vélo®

En Charente-Maritime



16 Offices de Tourisme

54 Hébergements

17 Sites de visite et de loisirs



Dans Les Landes



16 Offices de Tourisme

60 Hébergements

10 Loueurs de vélos

3 Sites de visite



Les **HÉBERGEMENTS** étant répartis de la manière suivante :



HÔTELLERIE

15

19



CAMPINGS

16

31



CHAMBRES D'HÔTES

14

5



MEUBLÉS

5

2



AUTRES

4

3

Charente-Maritime

Landes



- Questionnaire auto-administré en Français et en Anglais
- Enquête réalisée du 1^{er} Mai au 14 septembre 2014

Administration :

Nombre de questionnaires récoltés

Pays d'AUNIS	144
Pays ROCHELAIS	43
Pays ROCHEFORTAIS	72
Pays de MARENNES	27
Pays ROYANNAIS	44



Cette 1ère année « test » en partenariat avec Les Landes doit permettre de déployer l'enquête sur plus de départements traversés par l'itinéraire en 2015.



CHARENTE-MARITIME
332 répondants



LANDES
266 répondants

Restitution :

Départ et Arrivée

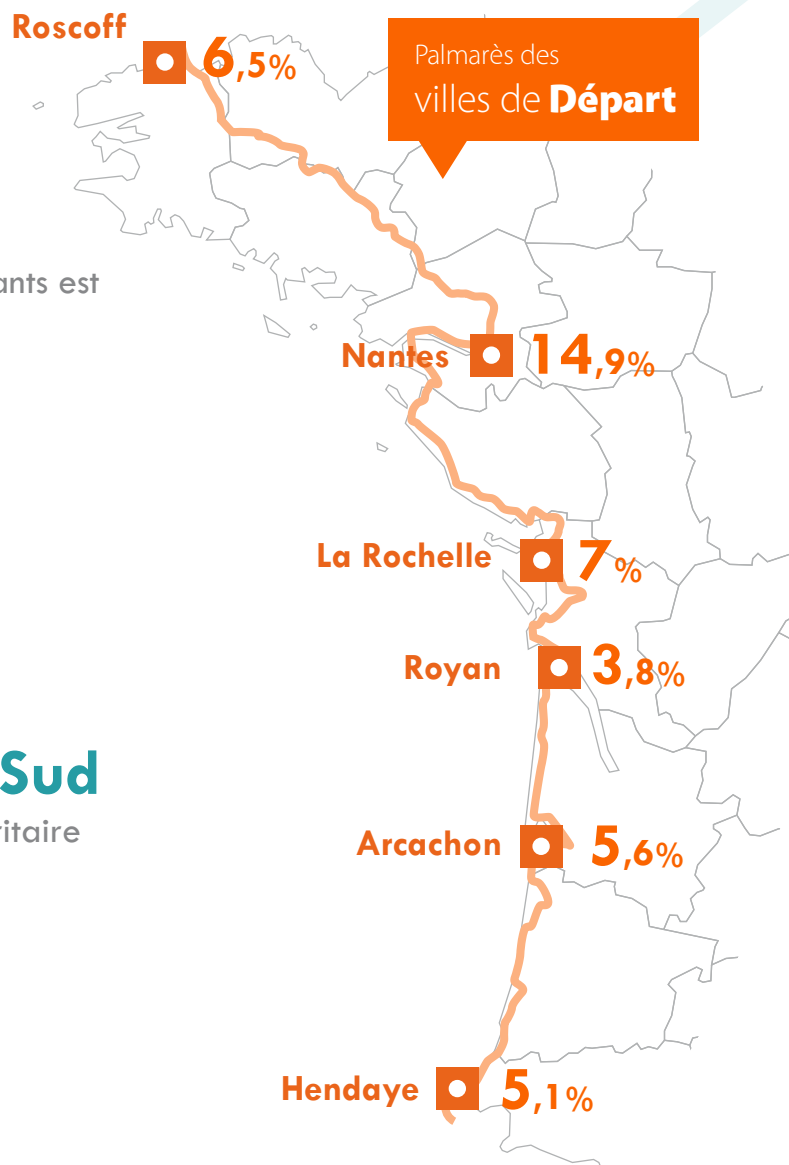


1/3 des répondants est parti du quarté :

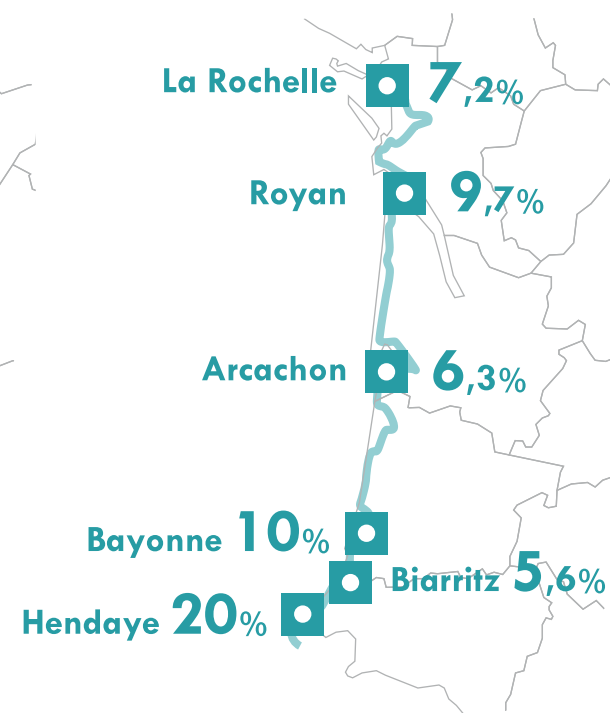
- Roscoff
- Nantes
- La Rochelle
- Arcachon



Le trajet **Nord-Sud** est largement majoritaire



Palmarès des villes d'**Arrivée**



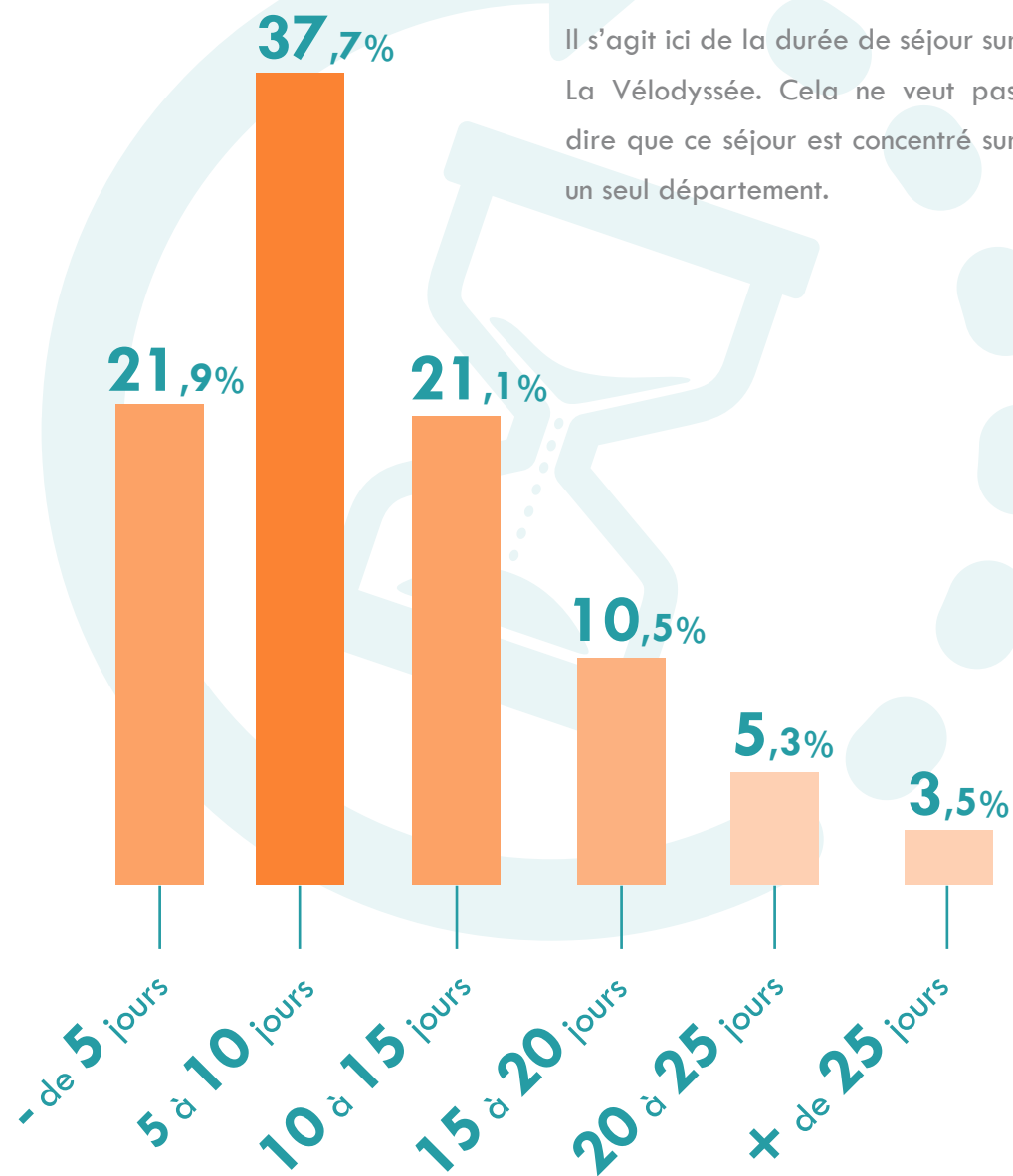
Restitution :

Durée de séjour

80% des répondants parcourent leur itinéraire en **moins de 15 jours.**

9,7 jours sont passés en moyenne sur La Véloodyssée, dans les Landes comme en Charente-Maritime.

En Charente-Maritime les itinérants font en moyenne **3 étapes** sur le département.



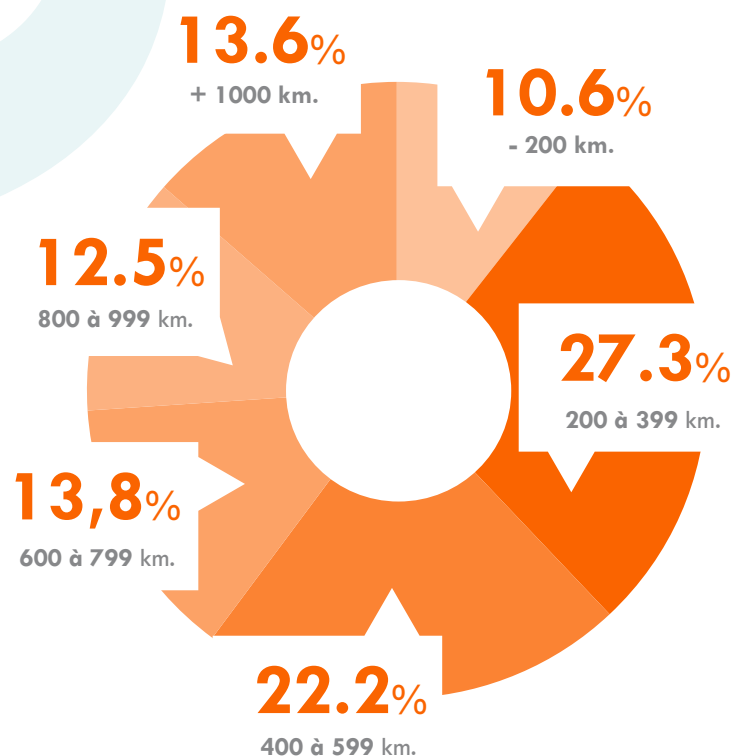
Restitution :

Distance parcourue



La moitié des interrogés parcourt entre **200 km** et **600 km** lors de leur séjour en itinérance.

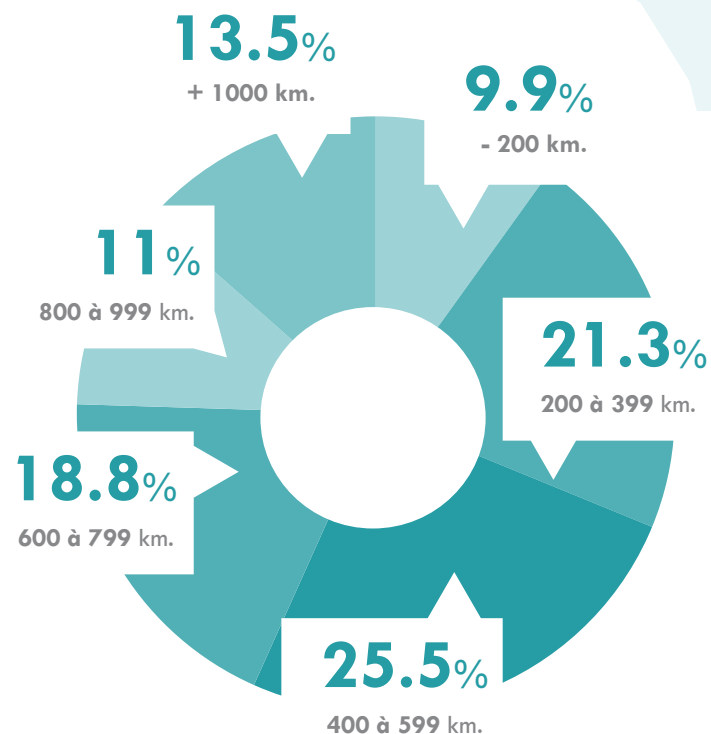
Km. parcourus lors d'un séjour sur La Vélodyssée



Les itinérants interrogés font en moyenne **62 km/Jour**

Km. parcourus lors d'un séjour sur La Vélodyssée

ZOOM sur La Charente-Maritime

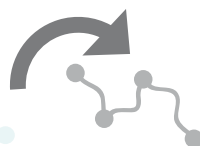


Les itinérants interrogés en Charente-Maritime parcourent plus de kilomètres que ceux interrogés dans Les Landes.

Restitution :

Moyens de transport

85% des itinérants pratique un **aller simple** le long du parcours et utilise un **autre moyen de transport** pour le retour.



Pour rejoindre La Vélodyssée
depuis le domicile.



Pour revenir
au point de départ.



42 %



40,5%



22,5%

63,6%

28,1%

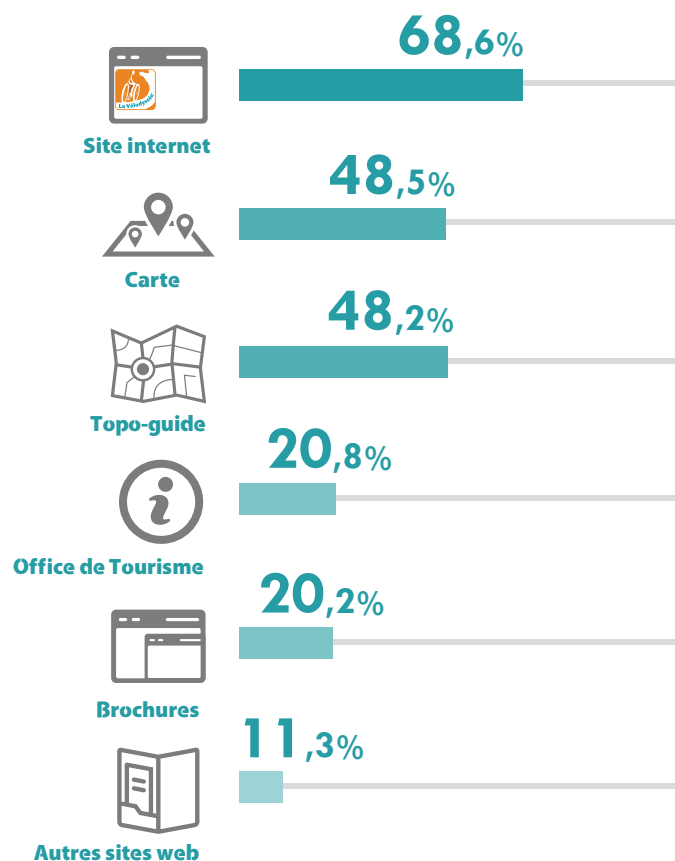
13,1%

Le total des % est supérieur à 100, la question étant à choix multiples.

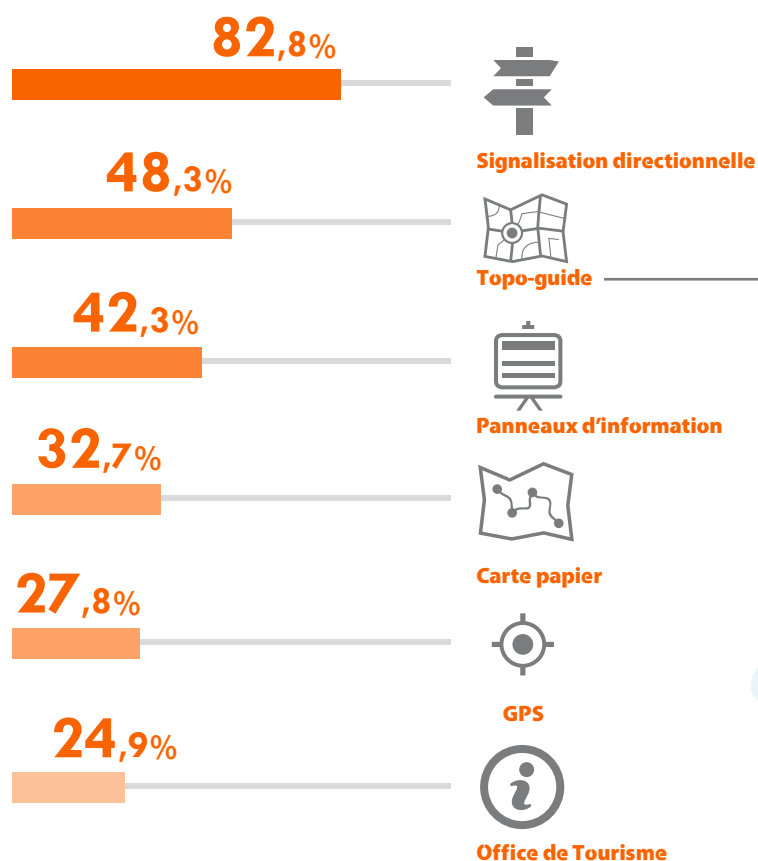
Restitution :

Connaissance de l'itinéraire

Moyens utilisés
pour **préparer** l'itinéraire



Moyens utilisés
pour **diriger / s'informer** sur l'itinéraire



Parmi les
topo-guides, le guide
« **La Côte Atlantique
à vélo** » ed. Chamina,
a été cité plusieurs fois

Restitution :

Mode d'hébergement

CAMPINGS



70,5%

HÔTELS



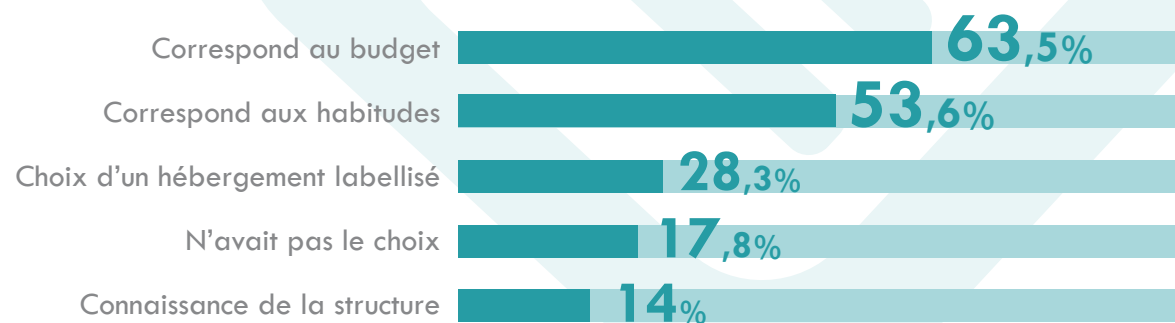
36,1%

CHAMBRES D'HÔTES



24,5%

Les raisons
du **choix**
de l'hébergement



Résultats dépendants de l'offre présente sur le territoire. Le total des % est supérieur à 100, la question étant à choix multiples.

Restitution :

Activités pratiquées

Visite de ville ou village



67 %

Baignade



57,4%

Restaurant, ferme-auberge



45,3%

Promenade à vélo en dehors de La Vélodyssée



34,9%

Visite de musée, chateau



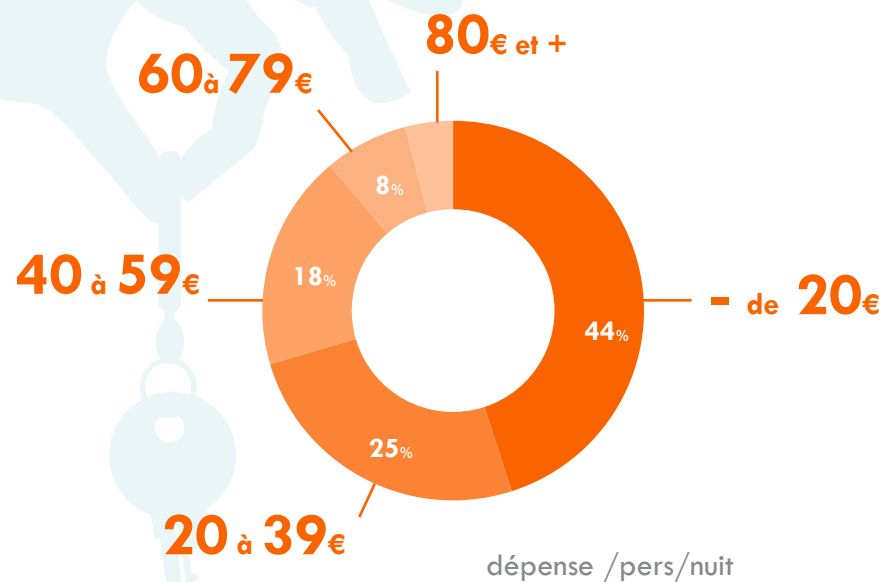
22,9%

Les itinérants ne sont pas là que pour faire du vélo !

Les activités principales couplées à la **randonnée** ont traits, soit au **patrimoine local, culinaire ou culturel**, soit aux **activités extérieures** : baignade ou promenade à vélo.

Restitution : Dépenses

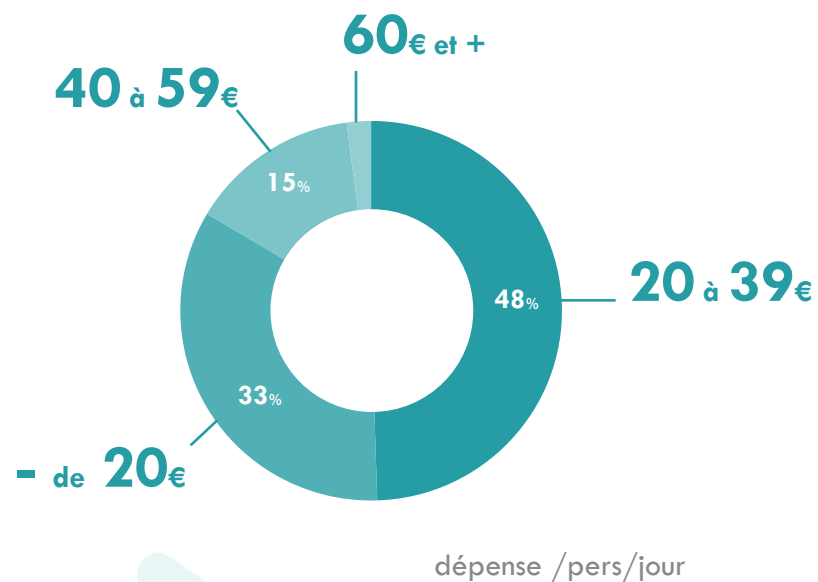
HÉBERGEMENT



Moyenne : **31€**

Médiane : **20€**

RESTAURATION



Moyenne : **25€**

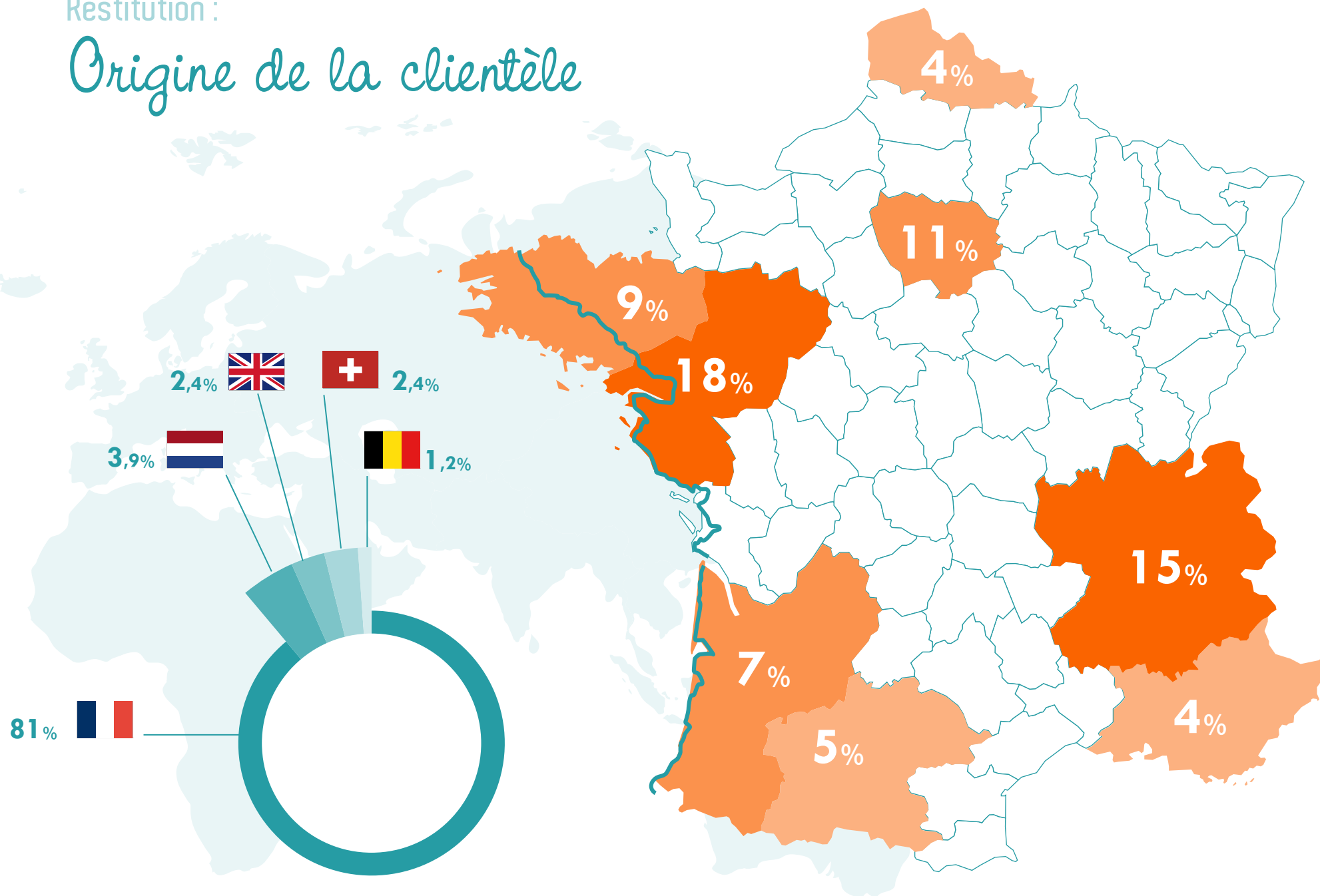
Médiane : **25€**

La dépense globale moyenne est de **56€ /jour/pers.**

L'itinérant dépense près de **1€/Km.**

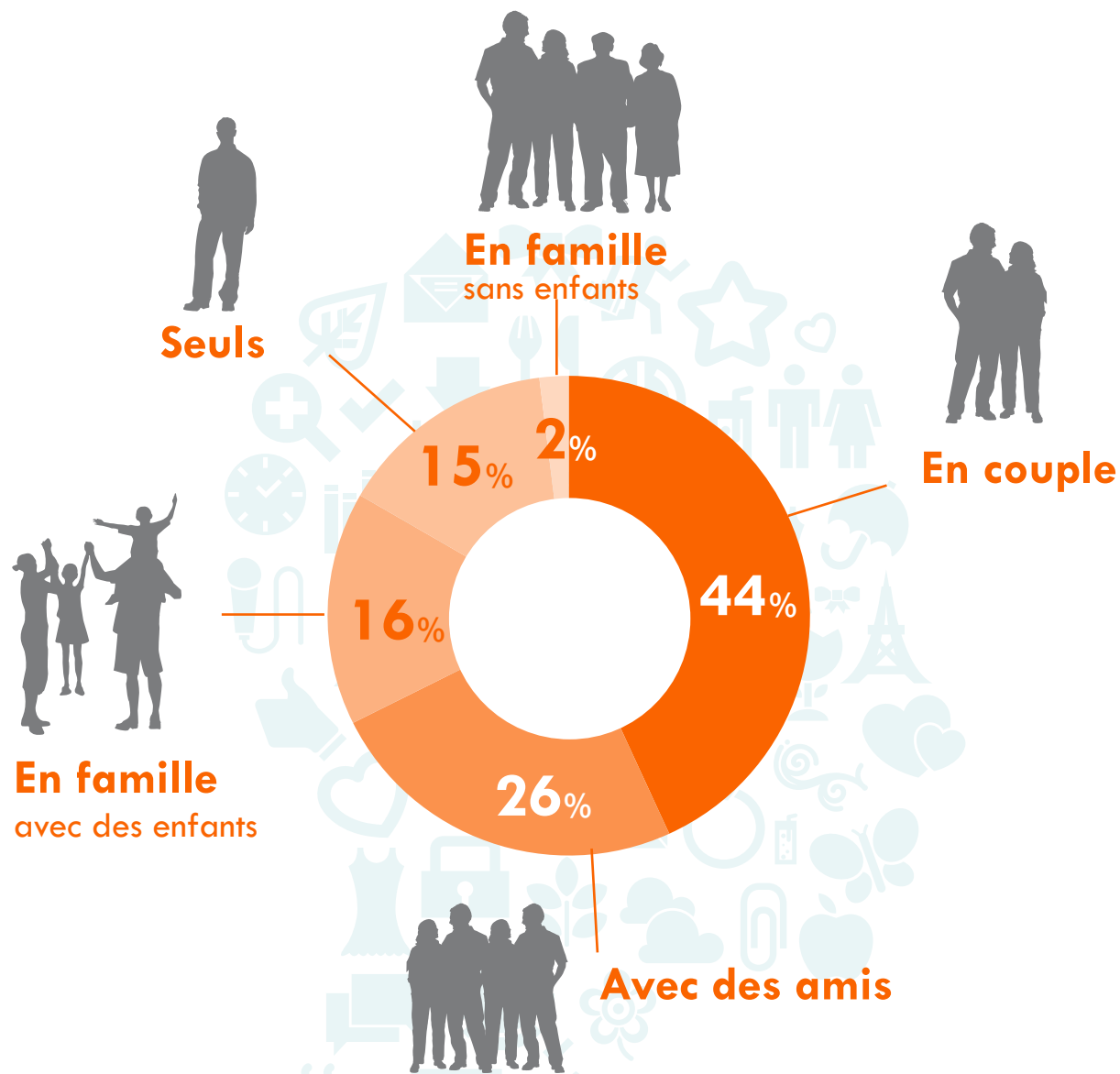
Restitution :

Origine de la clientèle



Restitution :

Profil des itinérants



La moyenne du groupe en séjour est de **3,2 personnes**

62,7% de cette clientèle a plus de 50 ans.

en Charente-Maritime



Le profil des itinérants venus en Charente-Maritime se distingue du profil général :



EN FAMILLE **21,2%**



PERSONNES SEULS **18,2%**

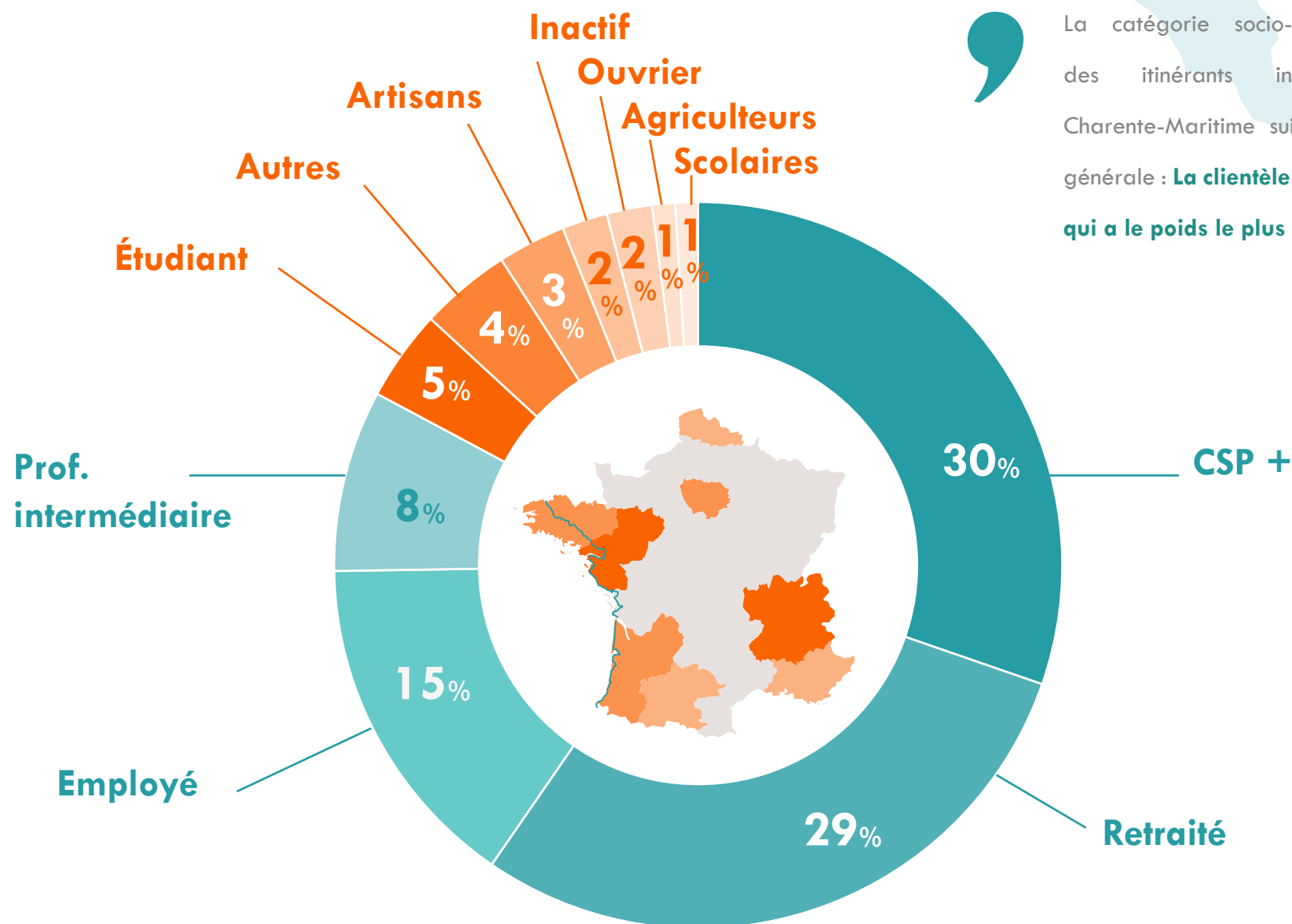
Restitution :

Profil des itinérants

en Charente-Maritime

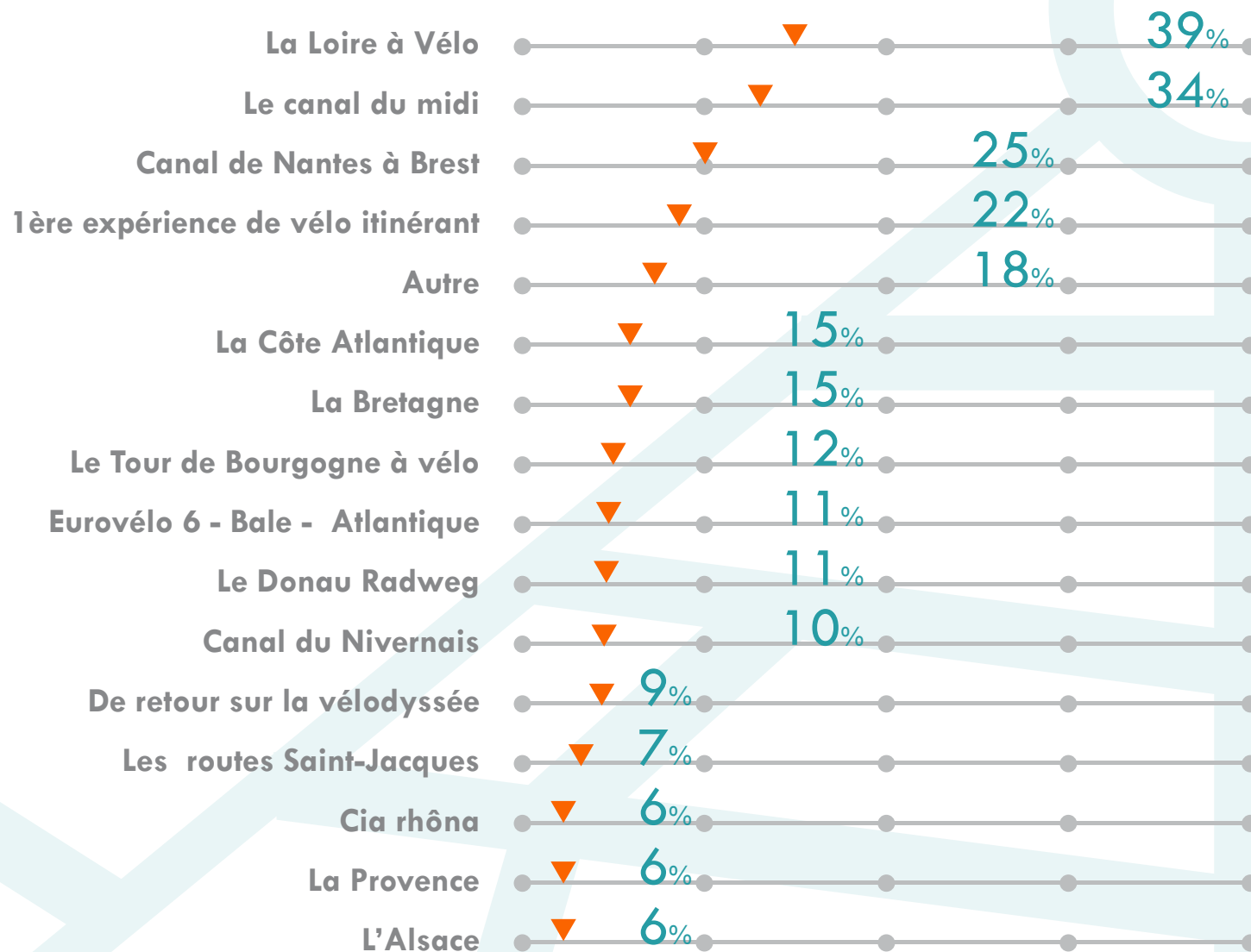


La catégorie socio-professionnelle des itinérants interrogés en Charente-Maritime suit la tendance générale : **La clientèle cadre est celle qui a le poids le plus important.**



Restitution :

Autres itinéraires parcourus



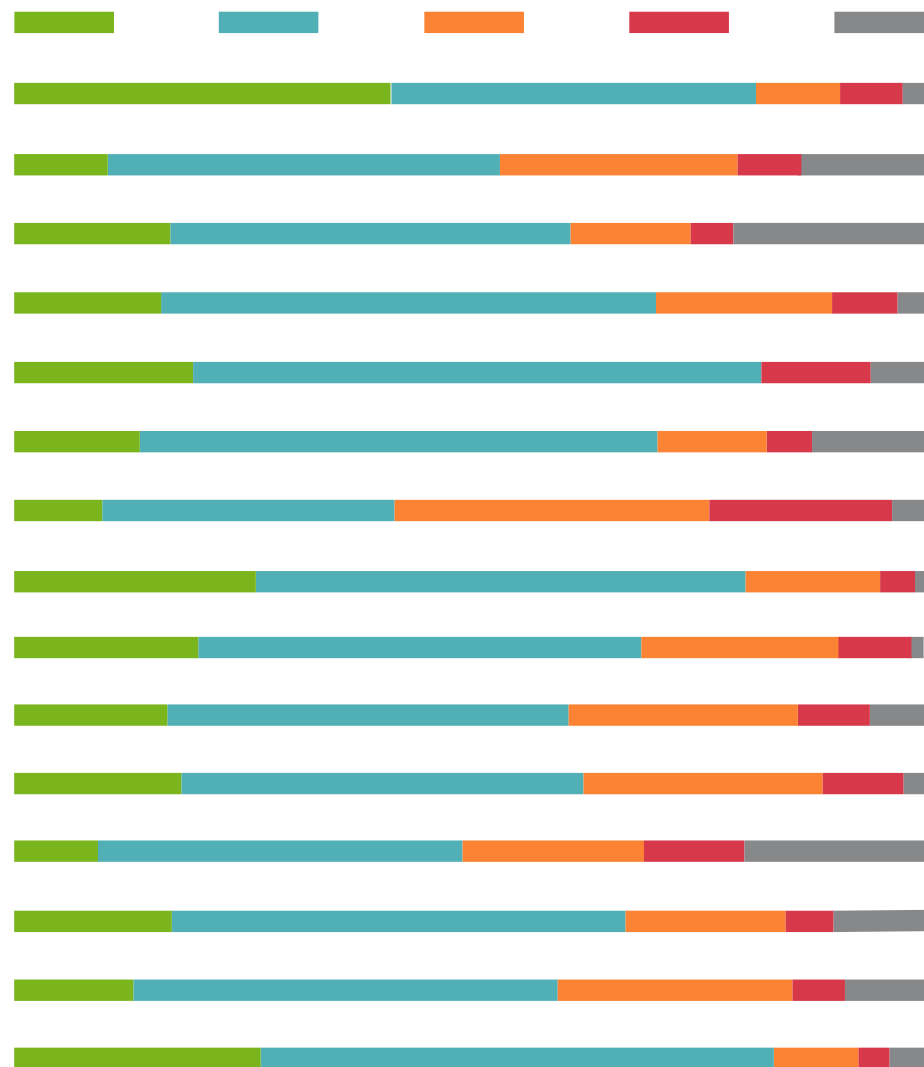
Pour plus de **20%** des interrogés, ce voyage itinérant est une **première expérience**.



La **côte atlantique** a déjà été parcourue par près de **15%** des itinérants interrogés.

Restitution : Appréciation

excellent bon passable mauvais non-concerné



Services (point d'eau, toilettes, poubelles, aire de pique-nique...)



Sécurité de l'itinéraire



Transport pour accéder ou revenir



Globalement, chaque item indique plus de satisfaits que d'insatisfaits, sauf en ce qui concerne :

- Les services proposés aux itinérants le long du parcours
- Le transport pour accéder ou revenir à l'itinéraire

Chiffres clés

9,7 jours sont passés en moyenne sur La Vélodyssée, dans les Landes comme en Charente-Maritime.

Les itinérants interrogés font en moyenne **62 km/Jour**

La dépense globale moyenne est de **56€ /jour/pers.** L'itinérant dépense près de **1€/Km.**

Les itinérants interrogés sont à plus de **80%** d'origine française.

30% des itinérants sont des cadres.

en Charente-Maritime

En Charente-Maritime, les itinérants font, en moyenne, **3 étapes** sur le département.



Témoignages

« On voit les choses différemment, en vélo on voit mieux les choses, on les sent mieux. »

« Merci à tous ceux qui participent à ce très beau projet. »

« C'est un super parcours que nous avons l'intention de continuer l'année prochaine. »

« Convivial, proche des gens pour la rencontre. Très belle expérience, très variée. »

« On a un autre regard, on voit plus de choses en vélo. On a pas le même stress, ni la même approche. »

« Il faut continuer ce genre de tracé et balisage. C'est un régal de rouler sur La Vélodyssée. »

« La Vélodyssée, c'est un très bel itinéraire bien balisé et bien aménagé. Bravo pour les efforts et Merci aux structures facilitant les déplacements à vélo »

« Cette randonnée à vélo est absolument magnifique. Merci à tous ceux qui ont fait ce tracé, c'est un grand bonheur. »

« Bravo pour ces parcours vélo et des vacances autrement. »



La Vélodyssée®
L'Atlantique en roue libre

EuroVelo 1 (EV1)
Plus de 1200 km de Roscoff à Hendaye

www.lavelodysssee.com

